



# Pompe de transfert CSH



★ **DISTRIBUTION**  
CRYOSTAR

## Fiche Technique

### ★ Désignation

CSH 260 ou 185 / 5 ou 4  
(modèle) (roue Ø en mm) / (Largeur de sortie de roue)

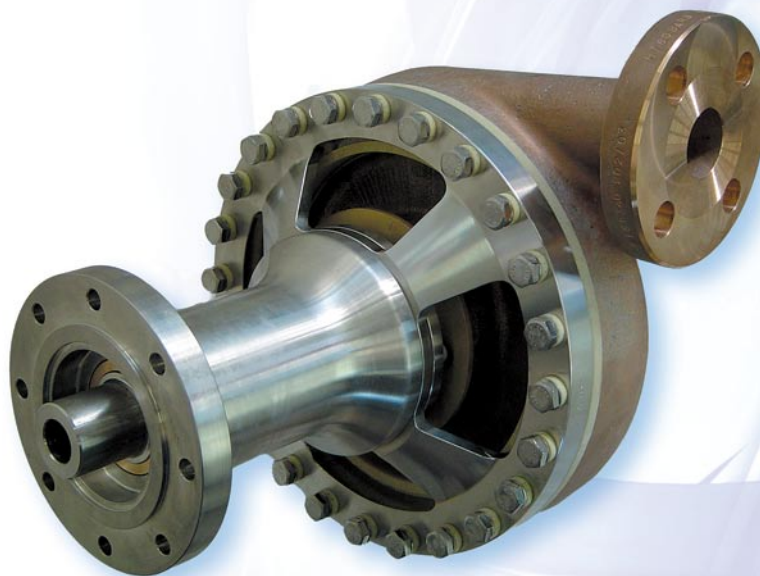
Applications Camions citernes cryogéniques

Liquides pompés LO<sub>2</sub>, LN<sub>2</sub>, LAr, LCH<sub>4</sub>

Entraînement Hydraulique (HYTRAN)

Puissance du moteur hydraulique Jusqu'à 70 kW

Pression d'utilisation 50 bar



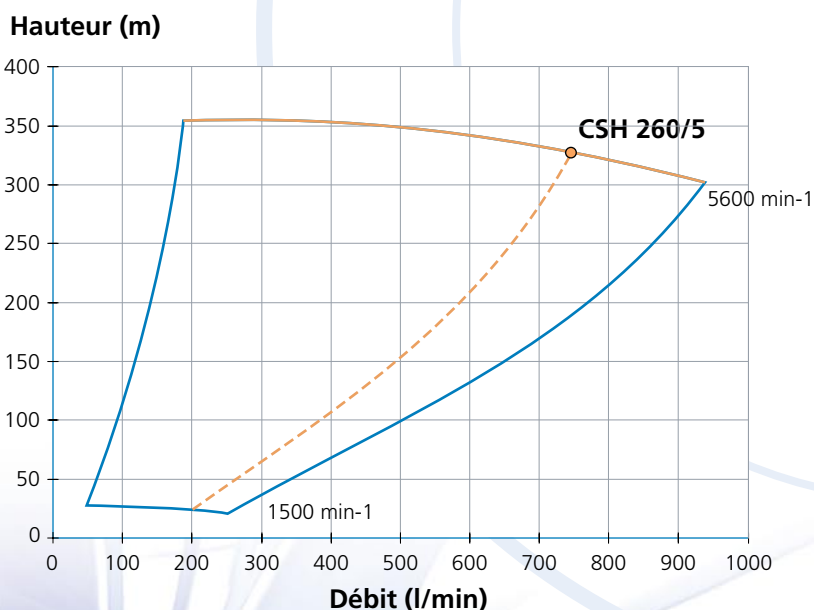
### ★ Procédure de test

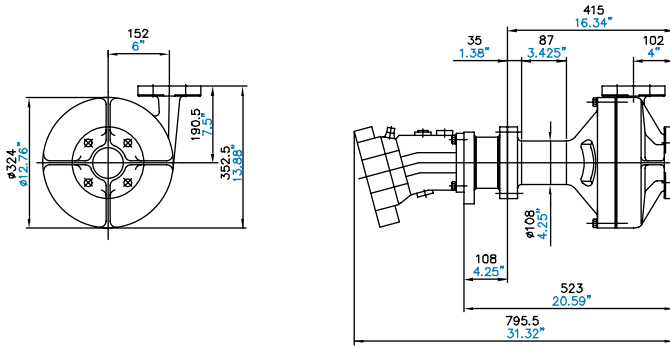
Chaque pompe fabriquée par CRYO-STAR est testée avant expédition sur notre stand de test ultra moderne qui reproduit les conditions d'utilisation sur site. La précision des appareils de mesure permet de relever des données essentielles comme la hauteur ou le débit mais également de connaître la consommation de gaz de barrage, le rendement, le NPSH, le niveau de bruit, le niveau de vibration etc... Les résultats obtenus sont systématiquement fournis au client.

### ★ Qualité

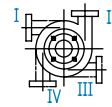
Conçu d'après les normes telles que IGC 11/82

### ★ Performance





Positions Possibles



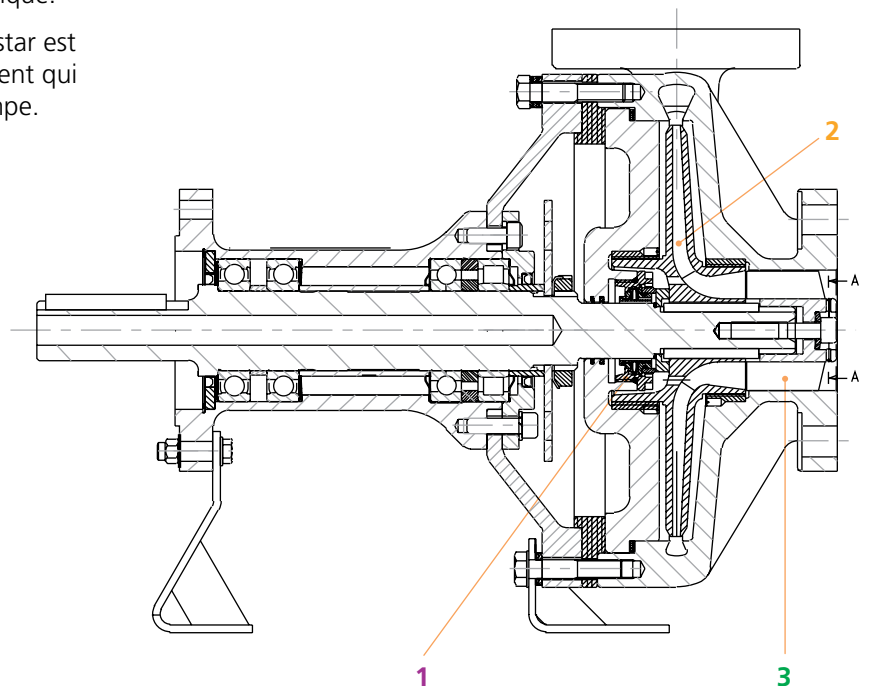
Dimensions en mm  
Dimensions en pouce

Masse sans moteur hydraulique  
m: 75Kg

## ★ Caractéristiques

- ★ La pompe hydraulique est entraînée par la prise de force de la boîte de vitesse du camion. Elle est à débit variable à commande électrique, permettant de régler la vitesse de la pompe cryogénique.
- ★ Toutes les conduites hydrauliques sont équipées de coupleurs rapides pour permettre de déconnecter facilement le tracteur de la remorque.
- ★ L'installation hydraulique est protégée par une soupape de décharge installée dans la pompe hydraulique pour éviter tout risque de surcharge de l'ensemble du système Hytran.
- ★ Contrôle: un manomètre installé sur le circuit hydraulique HP par l'équipementier permet de surveiller la pression de tout le système hydraulique.
- ★ A vitesse constante, le débit de la pompe Cryostar est également modulé par la vanne de déchargement qui se trouve sur la ligne de refoulement de la pompe.

- 1 L'étanchéité d'arbre est réalisée par un joint mécanique de conception Cryostar dont le matériau composite présente une durée de vie 4 fois supérieure aux garnitures en carbone.
- 2 Roue à aubes fermée, avec entrée axiale et sortie radiale. La roue à aubes est équilibrée hydrauliquement par les épaulements de roue de diamètres différents, afin de réduire la charge axiale sur les paliers.
- 3 La vis de gavage d'entrée de type à vis d'Archimède, également en bronze d'étain, est d'une conception hydrauliquement optimale, autorisant des valeurs très basses de NPSH requis



## ★ Options

- ★ Commutateur de pression différentielle
- ★ Sonde de température de mise en froid
- ★ Sonde de température pour la détection de fuites
- ★ Purge de la garniture
- ★ Assemblage complet sur skid

Pour plus de détails, veuillez contacter votre représentant local Cryostar



CRYOSTAR Automation	tel : +33 (0) 5 65 80 20 20	info@cryostar.com
CRYOSTAR Brazil	tel : +55 11 3709 5697	brazil@cryostar.com
CRYOSTAR China	tel : +86 571 8536 8331	china@cryostar.com
CRYOSTAR France	tel : +33 (0) 3 89 70 27 27	info@cryostar.com
CRYOSTAR Singapore	tel : +65 6276 7441	singapore@cryostar.com
CRYOSTAR UK	tel : +44 1709 702 777	uk@cryostar.com
CRYOSTAR USA East	tel : 1-800-483-1052	usa@cryostar.com
CRYOSTAR USA West	tel : +1 (562) 903-1290	usa@cryostar.com
CRYOSTAR USA - Houston Office	tel : +1 (713) 661-6000	usa.houston@cryostar.com



[www.cryostar.com](http://www.cryostar.com)